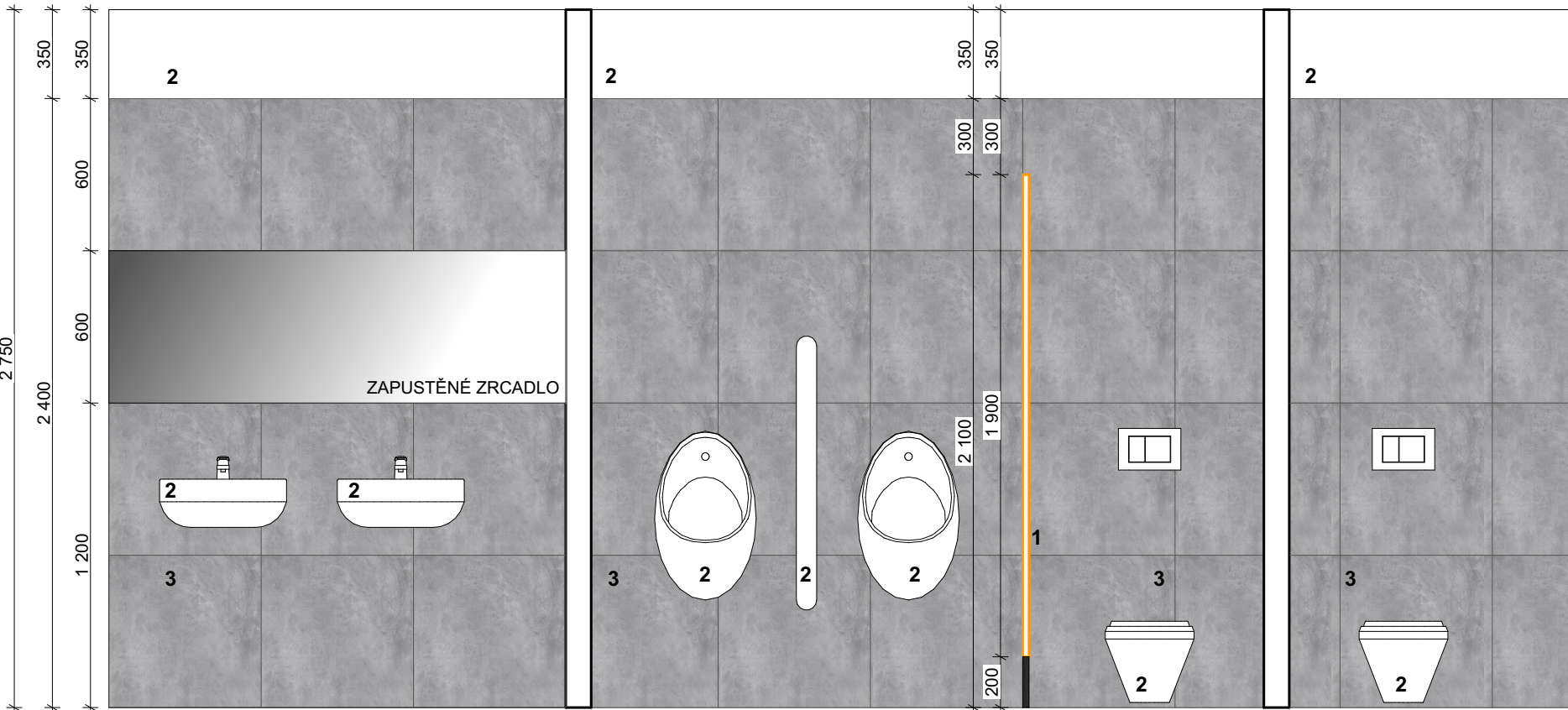
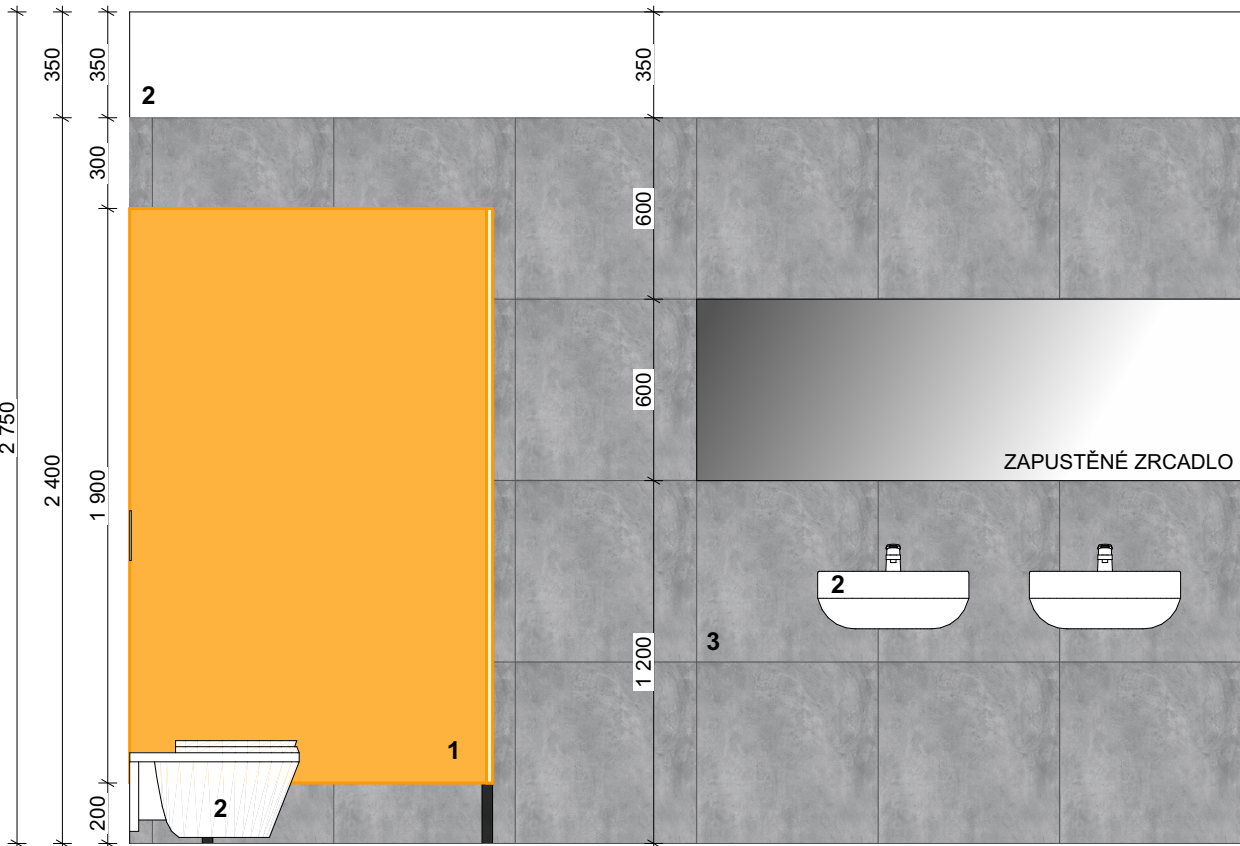


POHLED NA STĚNU - P1



POHLED NA STĚNU - P2



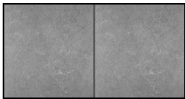
MEZISTĚNNÉ WC PŘÍČKY  
HPL LAMINÁT - BARVA ORANŽOVÁ - 1



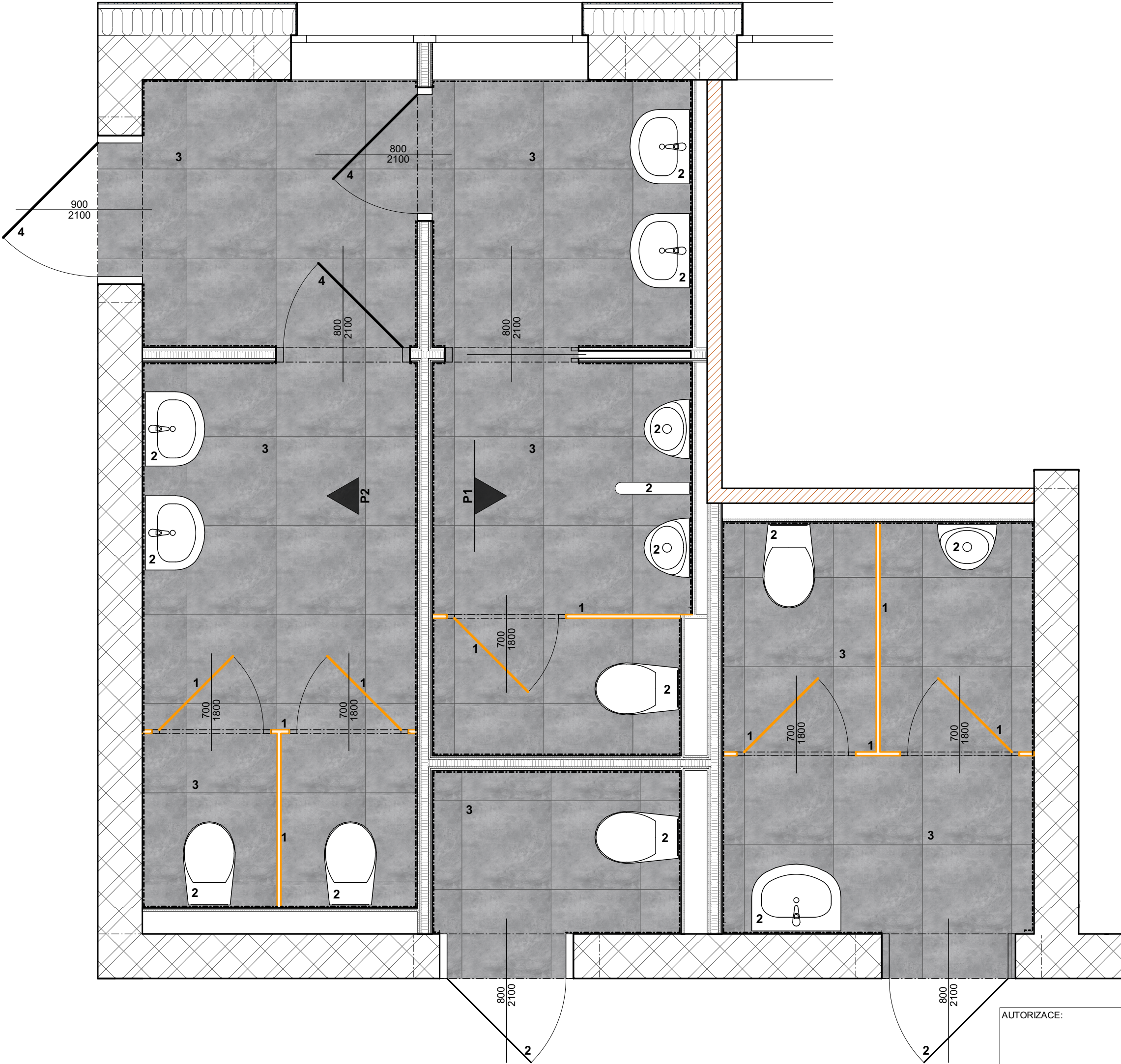
BÍLÁ - 2



DLAŽBA - BETON - 3



ANTRACIT - 4



AUTORIZACE:

ZODP. PROJEKTANT: BARBORA KYŠKOVÁ		
VYPRACOVAL: KAREL ADAMČÍK		
KONTROLOVAL: BARBORA KYŠKOVÁ		
PROJEKTANT OBJEKTU: D.1.1. ARCHITEKTONICKO STAVEBNÍ ŘEŠENÍ		
INVESTOR: MĚSTO BOHUMÍN, MASARYKOVA 158, NOVÝ BOHUMÍN, 735 81 BOHUMÍN	MÍSTO STAVBY: BOHUMÍN	
NÁZEV AKCE: BOHUMÍNSKÁ MĚSTSKÁ NEMOCNICE - PŘÍSTAVBA AMBULANTNÍHO TRAKTU, VČ. PŘÍJEZDOVÉ KOMUNIKACE A PARKOVIŠTĚ	KATASTRÁLNÍ ÚZEMÍ: STARÝ BOHUMÍN	
STAVEBNÍ OBJEKT: .	ČÁST: STAVEBNÍ	FORMÁT: .
JMÉNO VÝKRESU: SCHÉMA BAREVNOSTI HYGIENICKÉHO ZÁZEMÍ VEŘEJNOSTI	DATUM: LEDEN 2021	STUPEŇ: DPS
	ARCHIVNÍ ČÍSLO: XXX	
	MĚŘÍTKO: 1:25	ČÍSLO VÝKRESU: D.1.1.c)01